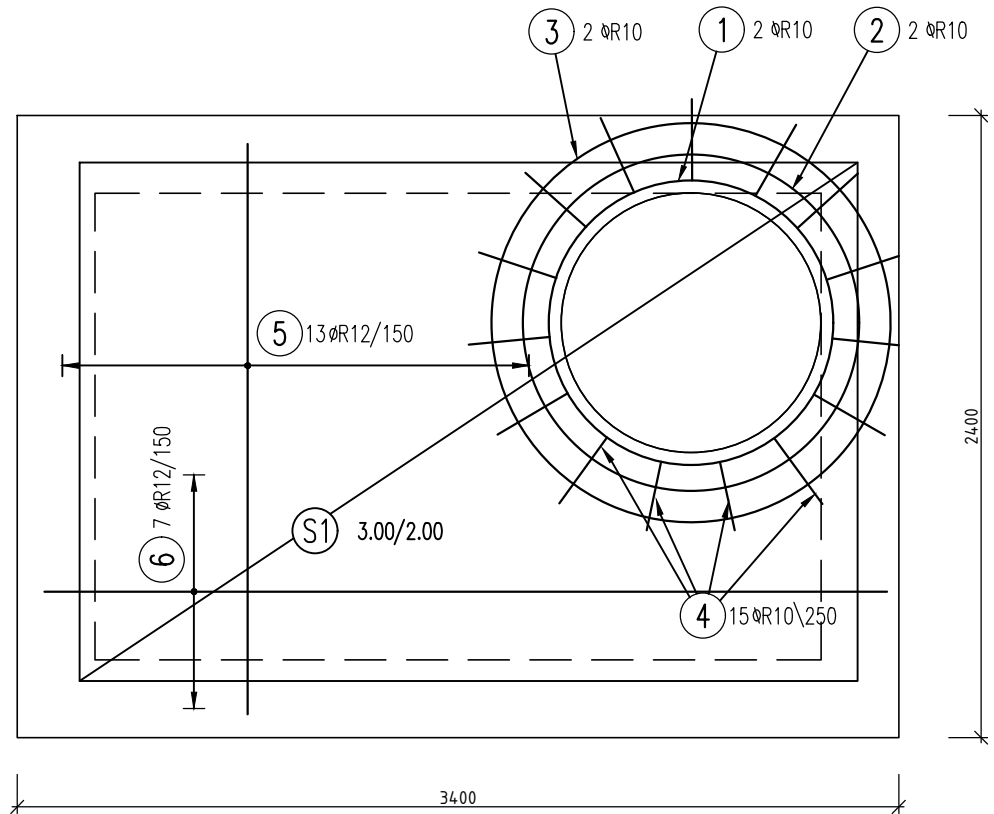
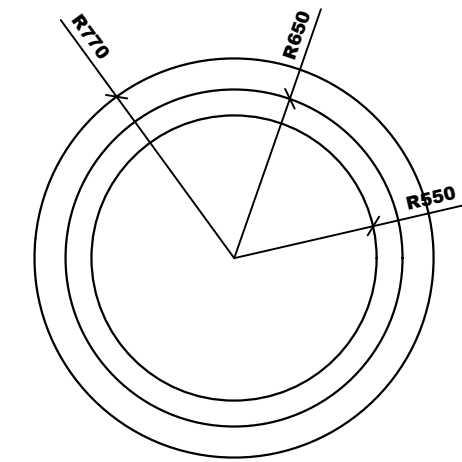


SPOJNÁ ŠACHTA Š1

STROPNÍ DESKA – VÝZTUŽ
tl.200mm – Krytí 35mm



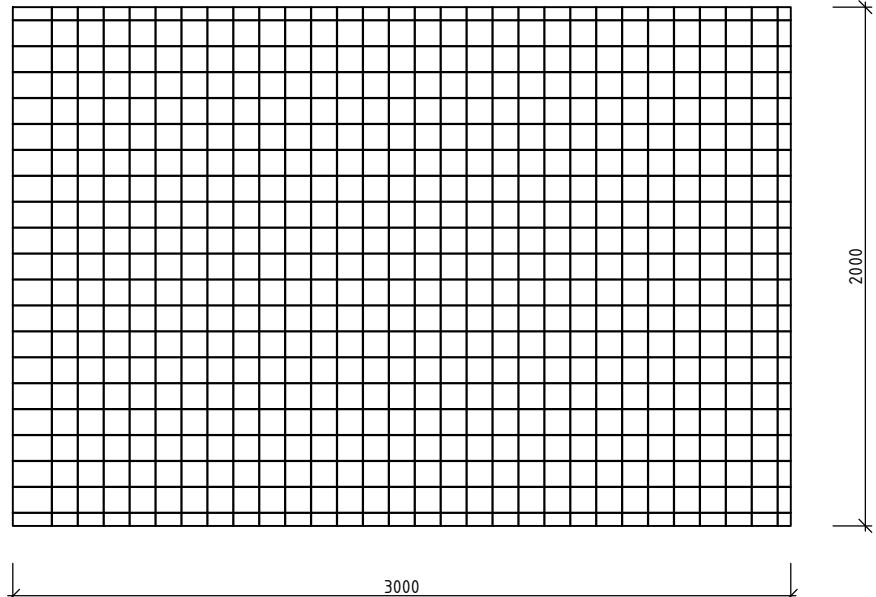
VÝTAH VÝZTUŽE



- 1 ØR10;L= 4.05 m;ks=2
- 2 ØR10;L= 4.45 m;ks=2
- 3 ØR10;L= 5.25 m;ks=2
- 4 ØR10;L= 0.83 m;ks=15

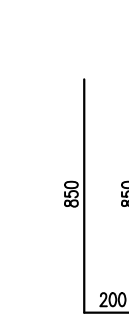
- 5 ØR12;L= 2.20 m;ks=13
- 6 ØR12;L= 3.25 m;ks=7

S1 Ø 6 /100 – 3.00 m
Ø 6 /100 – 2.00 m ks=2



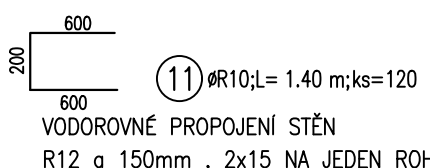
TABULKA VÝZTUŽE

POL.	Ø	DÉLKA	ks	R12	R8	R10
1	R10	4.05	2			8.10
2	R10	4.45	2			8.90
3	R10	5.25	2			10.50
4	R10	0.83	15			12.45
5	R12	2.20	13	28.60		
6	R12	3.25	7	22.75		
7	R12	1.70	8	13.60		
8	R8	0.90	44		39.60	
9	R12	2.50	4	10.00		
11	R10	1.40	120			168.00
12	R10	1.90	70			133.00
DÉLKA PODLE Ø [m]				74.95	39.60	340.95
HMOTNOST NA 1bm [kg]				0.888	0.395	0.617
HMOTNOST PODLE Ø [kg]				66.56	15.64	210.37
HMOTNOST				292.56		kq

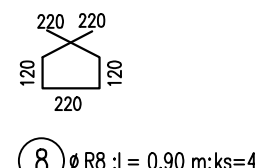


12 ØR10;L= 1.9 m;ks=70

PROPOJENÍ DNA A STĚN
R12 a 150mm ,20+15ks NA JEDNU STĚNU



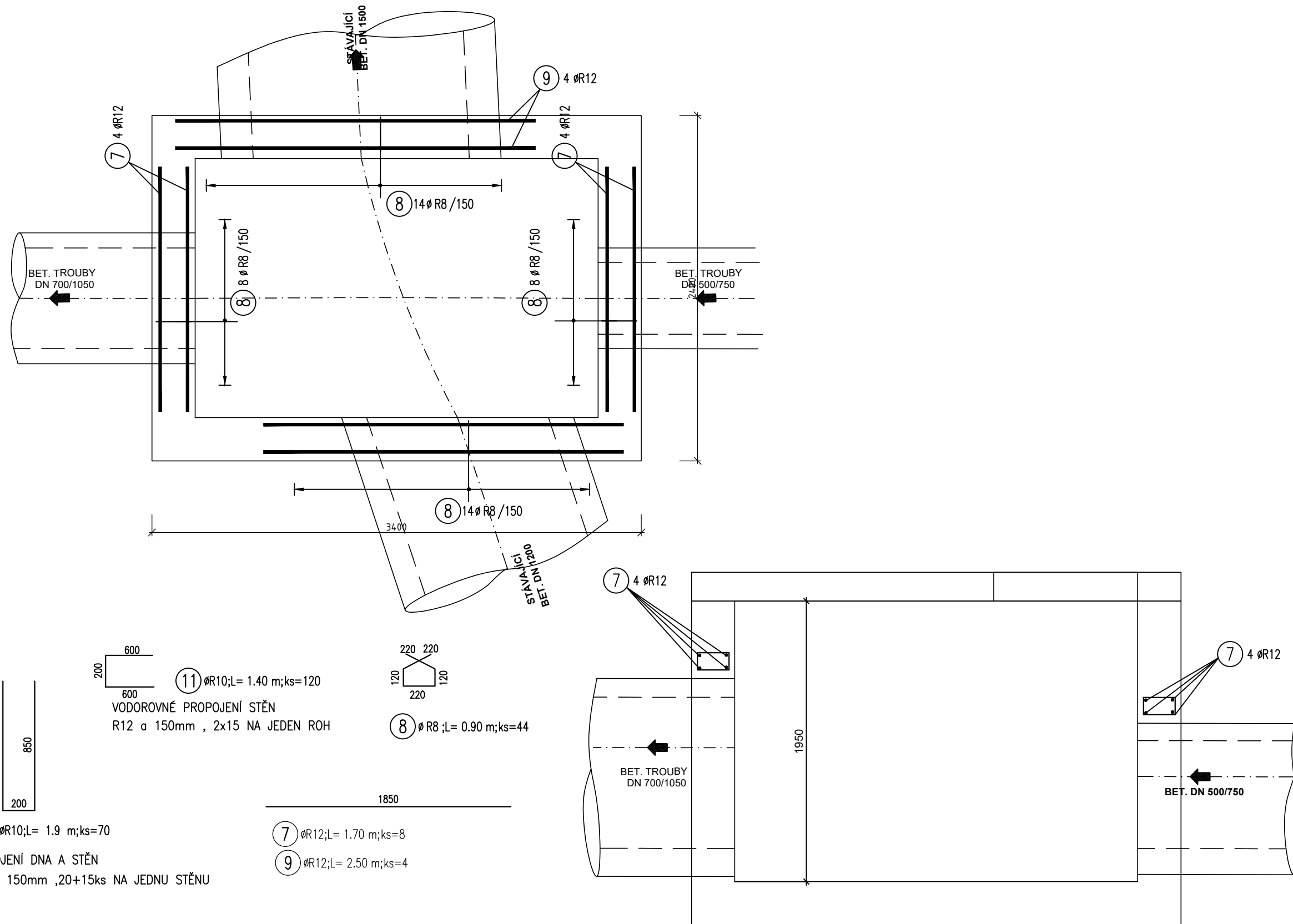
11 ØR10;L= 1.40 m;ks=120
VODOROVNÉ PROPOJENÍ STĚN
R12 a 150mm , 2x15 NA JEDEN ROH



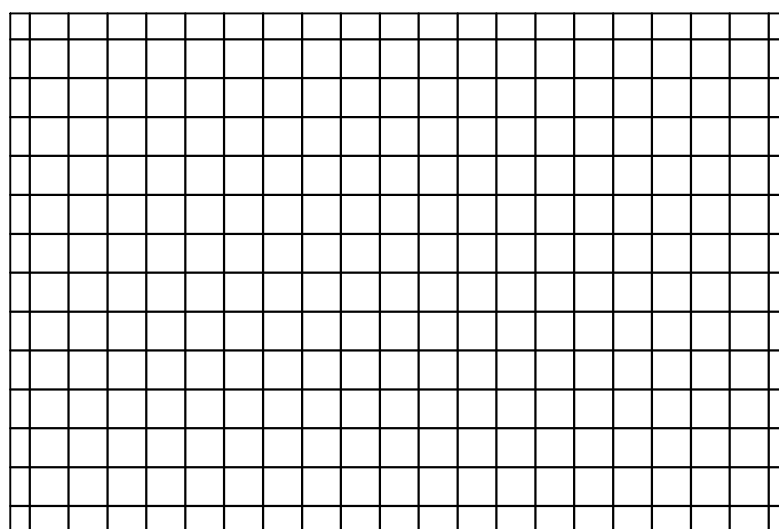
8 Ø R8 ;L= 0.90 m;ks=44

7 ØR12;L= 1.70 m;ks=8

9 ØR12;L= 2.50 m;ks=4



S1 Ø 6 /150 – 3.00 m
Ø 6 /150 – 2.00 m ks=10







POZNÁMKA

DNO A STĚNY VYZTUŽENY KARI SÍTÍ
VÝZTUŽ PŘI OBOU POVRŠÍCH, KRYTÍ 40mm
ROVMĚRY SÍTÍ UPRAVIT DLE BEDNĚNÍ
PŘESAŘ SÍTÍ 450mm

TABULKA VÝZTUŽNÝCH SÍTÍ

OZN.	DRUH	ROZMĚRY	ks	KH-20
S1	KH-20	3.00 2.00	12	72.00
PLOCHA SÍTÍ [m²]				72.00
HMOTNOST NA 1bm² [kg/m²]				3.030
HMOTNOST PODLE DRUHU [kg]				218.16
HMOTNOST				218.16 kq

Hlavní inženýr projektu:	Ing. Jana Bendová		 PROJEKCE INŽENÝRSKÝCH STAVB HUDCOVA 76, 612 00 BRNO tel.: 541 613 325-8, provo@provo.cz	
Zodpovědný projektant:	Ing. Jana Bendová			
Vypracoval:	Ing. Libor Černý			
Stavebník:	Statutární město Brno			
Stavba:	BRNO, HAASOVA REKONSTRUKCE KANALIZACE A VODOVODU		Formát:	5A4
Objekt:			Měřítko:	1:25
			Datum:	01/2021
			Účel:	DSP+DPS
Příloha:	SO-310 KANALIZAČNÍ STOKY		Číslo zakázky:	1600/20
ŠACHTA Š1-ARMOVACÍ PLÁN			Paré:	Číslo přílohy:
				D.1.1.12